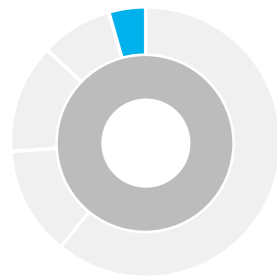


# Alarmas enuresis



1/2 REV.B.190517

## Alarmas enuresis

### Descripción:

Las Alarmas para Enuresis alertan en el mismo instante en que se produce la incontinencia. Son el único medio natural para educar y ayudar a personas en recuperar el dominio sobre sí mismas. La Alarma es la mejor opción para aprender a reconocer y controlar la necesidad de ir al lavabo. Durante el sueño, si no se es capaz de reconocer la señal de saturación de la vejiga, la alarma le avisará de inmediato obligándole a levantarse. La repetición del proceso, al poco tiempo, crea el hábito deseado: despertarse y controlar las propias necesidades. El diminuto y ergonómico tamaño de la alarma la hace también practicable en lugares libres, sillas de rueda y cochecitos. NO INCOMODA durante el sueño.

Edades de uso: Con finalidad terapéutica e higiénica cualquier persona a partir de los 5 ó 6 años que presente enuresis nocturna (hacerse pipi en la cama). Con finalidad higiénica, no terapéutica, las personas con una discapacidad física, psíquica u orgánica que no tengan control o sensibilidad en la eliminación de la orina, tanto de día como de noche, y precisen ser avisados cuando se orinen.

Se ofrecen en diferentes colores y cuatro modalidades: de sonido, luminosa, por vibración y sonido sin cables.

### Modelo sonoro Alert-II

Esta alarma debido a su diminuto tamaño es apta para utilizar en la cama o en el aire libre. Dispone de un pequeño clip para ser sujeta en la propia camisa, blusa o pijama y mediante un cable conecta el sensor con la alarma.

Realiza ocho tonos aleatorios en cada alerta. Color amarillo.



23.00.04

### Modelo sonoro+vibración Ultimate gold

Igual que los anteriores modelos pero todo en uno. Mediante mini-interruptor se puede seleccionar la modalidad de solo sonido, sonido+vibración o solo vibración. Dispone de un pequeño clip para ser sujeta en la propia camisa, blusa o pijama y mediante un cable conecta el sensor con la alarma. Realiza 8 tonos aleatorios en cada alerta. Color marrón dorado.



23.00.05



### Modelo sonoro+vibración Ultimate 1s

Igual que los anteriores modelos pero todo en uno y con selector de elección de sonido. Mediante mini-interruptor se puede seleccionar la modalidad de solo sonido, sonido+vibración o solo vibración. Dispone de un pequeño clip para ser sujeta en la propia camisa, blusa o pijama y mediante un cable conecta el sensor con la alarma.

Realiza 8 tonos aleatorios o seleccionables en cada alerta. Color azul, magenta y camuflaje militar.



23.00.07



23.00.08



23.00.09

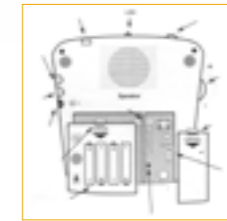


### Modelo bed - cama

Este modelo se suministra con un sensor del tipo "esterilla" para ponerlo debajo de las sábanas, la alarma se ubica encima de la mesita de noche. Utilizado para gente cuyo autocontrol siempre será supervisado por una persona externa. El aviso sonoro no es inmediato como los anteriores modelos ya que debe de mojarse previamente la sabana y posteriormente la esterilla. El aviso puede ser por sonido o por voz (previa grabación de forma muy sencilla, mensajes personales, música, etc.).

Realiza 8 tonos aleatorios en cada alerta. Puede funcionar con transformador a 6v. DC. (no incluido). Color rojo.

Dispone de salida de señal para fines diversos, control en centralitas, alarma vibratoria, etc... Medidas esterilla: 420mm x 540mm y largo del cable: 22mt.



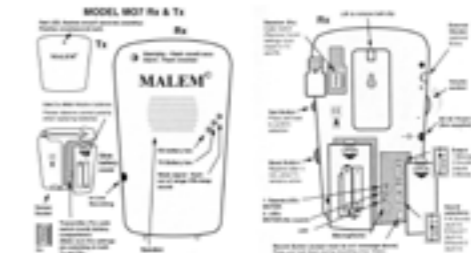
### Modelo wifi - wireless

Alarma "wifi" para el control de pacientes, alerta mediante sonido, vibración o por grabación de voz. Se usa para un control del paciente externamente. El emisor y receptor funcionan sin hilos, tipo "wireless". Esta alarma alerta según el sensor conectado: sensores de humedad (enuresis-orina), sensores de presencia/ausencia o sensores de movimiento, y puede avisar al asistente ubicado a otra habitación mediante el dispositivo receptor (RX). En el caso que el aparato se utilice como alarma personal del paciente, tanto el receptor como el transmisor deben estar en la misma habitación.

Con la misma frecuencia se pueden utilizar los tres tipos de sensores a la vez con su propio TX (emisor), alertando siempre con el mismo sonido.

Medidas del transmisor: 18gr. 54x39x12mm.

Medidas receptor: 170 gr. 110x60x39mm.

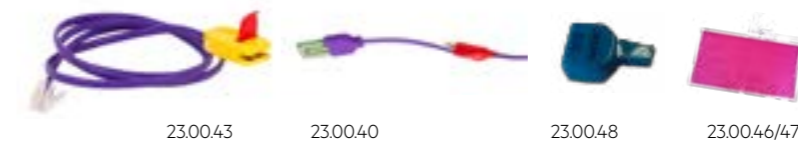


### Referencias y medidas:

ref. num.	descripción	sensor	sonido	vibración	medidas (mm)	peso	color	pilas
23.00.04	ALARMA ENUR. ALERT II	plaquita	✓	✗	40x39x18	24 gr.	●	3xL1154 botón
23.00.05	ALARMA ENUR. ULTIMATE GOLD	plaquita	✓ <sup>B</sup>	✓	53x40x17	52 gr.	●	2 x AAA
23.00.07	ALARMA ENUR. ULTIMATE 1s	plaquita	✓ <sup>B</sup>	✓	53x40x17	52 gr.	●	2 x AAA
23.00.08	ALARMA ENUR. ULTIMATE 1s	plaquita	✓ <sup>B</sup>	✓	53x40x17	52 gr.	●	2 x AAA
23.00.09	ALARMA ENUR. ULTIMATE 1s	plaquita	✓ <sup>B</sup>	✓	53x40x17	52 gr.	●	2 x AAA
23.00.06	ALARMA ENUR. BED-CAMA	esterilla	✓ <sup>B+voz</sup>	✗	133x125x36	292 gr.	●	4 x AAA ó DC
23.00.20	ALARMA ENUR. WIFI-WIRELESS	plaquita	✓ <sup>B</sup>	✗	110x60x39 <sup>x</sup>	170 gr.	○	6 x AAA ó DC

### Presentación:

Por unidades



23.00.43

23.00.40

23.00.48

23.00.46/47

### Recambios, sensores y accesorios:

ref. num.	descripción	sensor	medidas (mm)	peso	color	aaaa
23.00.40	RECAMBIO SENSOR PLAQUITA	plaquita				
23.00.43	RECAMBIO SENSOR PINZA	pinza				
23.00.41	RECAMBIO SENSOR ESTERILLA	esterilla	420mmx540mm			
23.00.44	ESTUCHE DE PLASTICO		200mmx100mmx40mm			
23.00.46	SENSOR PRESION PRE/AU[SENCIA] LARGO	esterilla	73x39cm			
23.00.47	SENSOR PRESION PRE/AU[SENCIA]	esterilla	36x39cm			
23.00.48	SENSOR SILLA/MOVIMIENTO SIT-UP	movimiento				

### Presentación:

Por unidades

PRODUCTOS DE ENURESIS

**quirosa,s.a.**

Pol. Ind. Santa Mª Artés -  
C/ Sant Antoni Mª Claret, 41-43  
08271 ARTÉS - BARCELONA -  
SPAIN - EUROPE ·  
t: +34 93.830.58.14 ·  
f: +34 93.830.59.54 ·  
www.quirosa.com ·  
info@quirosa.com



2/2



Envase presentación



23.00.44